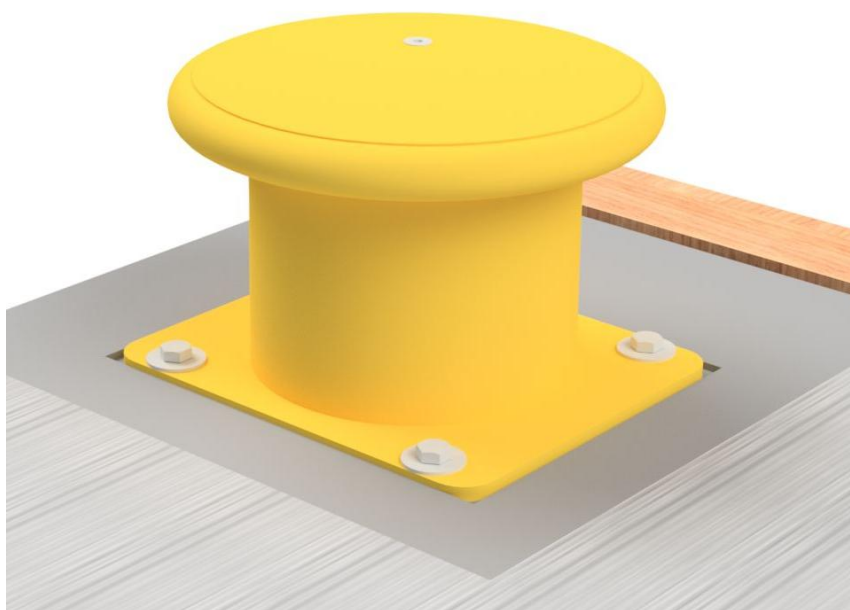


MONTERINGSANVISNING

PULLERT, 10 TONN - 10032601



MONTERING AV PULLERT, 10 TONN

MONTERING

FØR MONTERING:

- Kontroller at alle delene medfølger.
- Ta forholdsregler og bruk redningsvest om du monterer delene i havnen.

ANBEFALT VERKTØY:

- 10mm unbrakonøkkel
- 24mm fastnøkkel/pipe med skraller

DELER:

POS	ANT	BESKRIVELSE	ARTIKKEL
1	1	10 tonn pullert	
2	4	6KT.SKRUE M16X40 VZN	10004334
3	4	Rund Skive M16, stor diam. VZN	10032587
4	4	Firk.skive M16 VZN DIN 436	10004867
5	4	6KT.SKRUE M16x100 VZN	10004340

MONTERING:

1. Demonter brønnlokk
2. Monter pullert med medfølgende skrumateriell. Firkantskiver(4) legges i mellom pullert og betong. M16x100(5) skal kun brukes med nedstøpte hylser i plast.

