

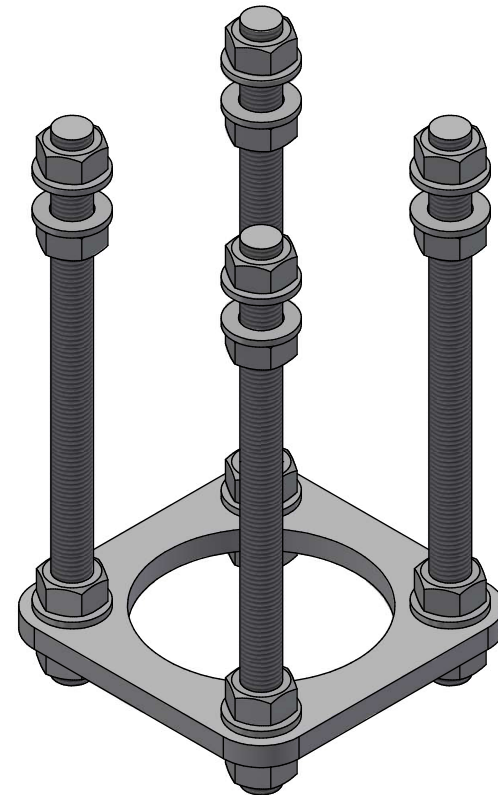
General mechanical tolerances: Tolerances for measurements without tolerances specified to be done in accordance with **NS-EN-ISO 2768-1**
Tolerances are "C-Coarse", unless otherwise is specified.

Sharp corners rounded to 2mm, in accordance with Statens Vegvesen **HB R762E**

MATERIAL GUIDELINES: Materials purchased to be documented with inspection certificates: **NS-EN10204:**

- Type 3.1 from wholesale.
- Type 3.2 from steel mill or producer.

General materials note: All materials to have the correct Si and P levels with regards to defined surface treatment thickness in EN 10025-2 Class 3



4	16	934416000	Mutter DIN 934 M16 A4		0 kg	
3	16	125416000	Skive DIN 125 M16 A4		0 kg	
2	4	62435	Gjengestang M16x250 A4		0,4 kg	
1	1	63233	Forankringsplate cc100X100 M16		0,8 kg	
Pos	Ant.	Art. nr.	Materialtype	Kapl.	Vekt	Anm

Dato	10.05.2019	Konstr./Tegnet	J.Alsaker	Målestokk	A3 - 1 : 2		
Beregning		Godkjent					
62069						Ark nr.	1 / 1
Boltegruppe 100x100 M16x250 A4						T-0817	
Vikafjell						Revisjon	
Henvising:						Erstattet av	
C:\Vault Workspace\Designs\03 Trafikk\T-0817						Denne tegning er vår eiendom og må ikke, uten vårt samtykke, brukes, kopieres eller mot våre interesser gjøres tilgjengelig for andre.	

Rev.	Dato	Godkj.	Beskrivelse
-	10.05.2019	Jarle Alsaker	Utgitt