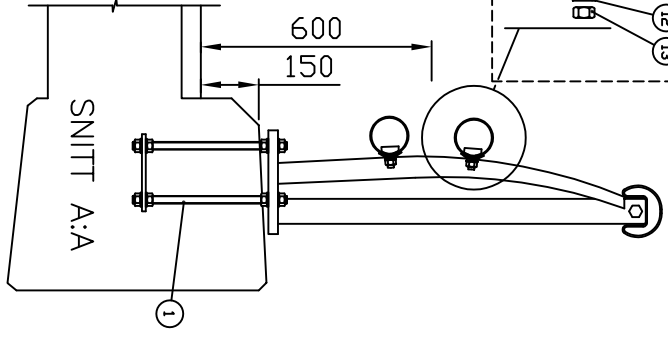
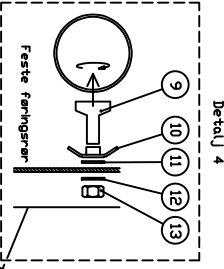
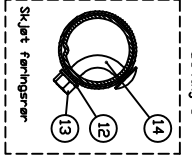
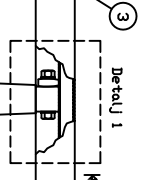
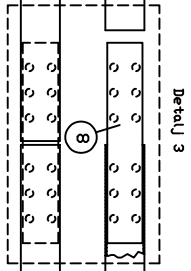
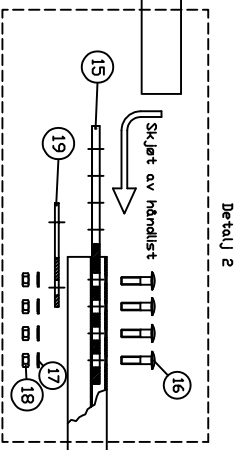
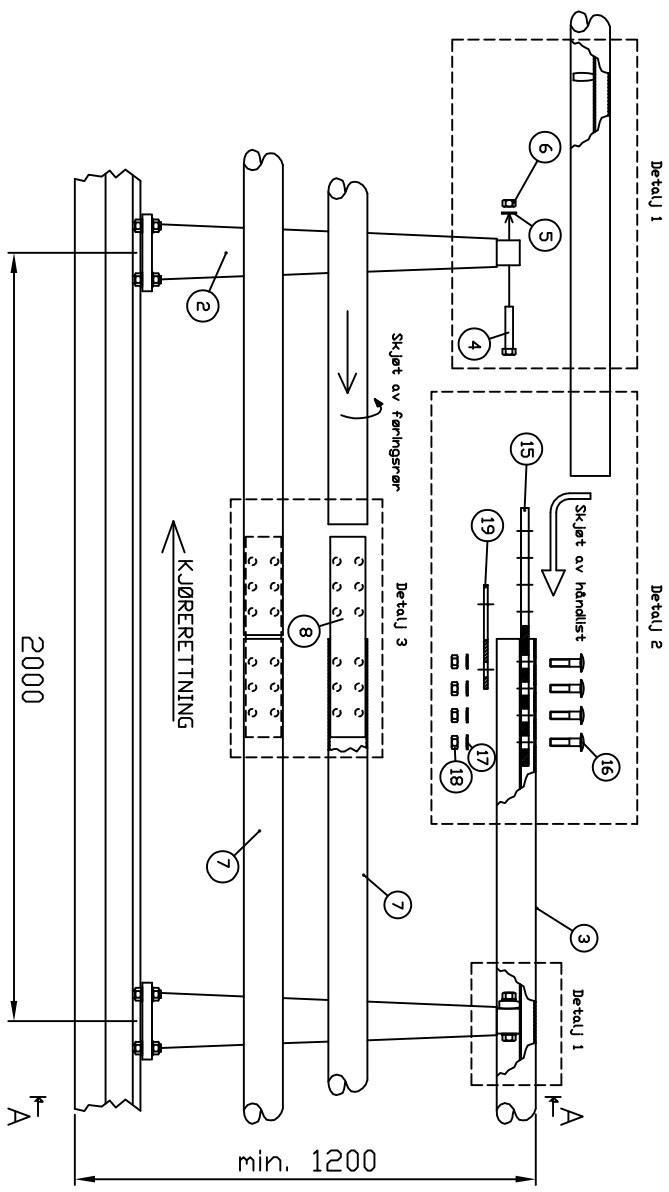


13	40114 / 40116	Overgangsstrekkverk SVV vegg - Arc/ Arc - SVV vegg	40114 / 40116
12	40110 / 40112	Overgangsstrekkverk Sicuro Classic - Arc/ Arc - Classic	40110 / 40112
11	62137 / 62139	Sicuro Arc Handlist nedf. høgre/venstre	62137/62139
10	62189	Sicuro Arc Føringsstør L=3490	62189
9	62086	Bollegruppe 140x140 M24x30 A4	62086
8	62131 / 62132	Sicuro Arc G/S-endaavslutning, høgre/venstre	62131 / 62132
7	62124	Sicuro Arc G/S-stolpe, kantdrager h=150 mm, M24	62124
6	62150	Sicuro Arc sprosse panel	62150
5	62152	Sicuro Arc panel strekknet, m/teitelst	62152
4	62151	Sicuro Arc horisontalt panel	62151
3	62127	Sicuro Arc: Handlist L=5990 (4 null)	62127
2	62170	Sicuro Arc føringsstør L=5990 mm	62170
1	62103	Sicuro Arc stolpe type 1N, kantdrager h=150 mm, M24	62103

Rev.	Dato	Godkj.	Beskrivelse
A	13.10.23	KHK	Endret Pos 11 fra 62136/62138 til 62137/62139

Dato 13.10.2023, Målestokk A3, Beregning GK, Godkjent, Systemtegning Sicuro Arc, Henvi.sning, Erstatning for Erstatet av, Vikørsta logo, SCB-010-M24, Revisjon A



19	62149	STYREPLATE FOR SKJØTELASK	62149
18	934320000	MUTTER DIN 934 M20 VFZ	---
17	125320000	SKIVE DIN 125 M20 VFZ	---
16	V-AR46	SKJØTEBOLT HANDLIST M20x80 VFZ. INKL./MUTTER	V-AR46
15	62146	SICURO BRU SKJØTELASK HANDLIST	62146
14	V-AR44	SICURO BRU SKJØTEBOLT M16	V-AR44
13	60643	MUTTER DIN 934 M16 VFZ	60643
12	60642	SKIVE DIN 125 17/30/3 VFZ	60642
11	V-AR43	T-BOLT PLASTSKIVE 30X15,5X1,5	V-AR43
10	V-AR42	KNEKKET SKIVE VFZ	V-AR42
9	V-AR41	T-BOLT M16X37,5 VFZ	V-AR41
8	62190	SKJØTELASK F/FØRINGSRØR L=522	62190
7,3	62174	FØRINGSRØR L=1990	62174
7,2	62172	FØRINGSRØR L=3990	62172
7,1	62170	FØRINGSRØR L=5990	62170
6	934320000	MUTTER DIN 934 M20 VFZ	---
5	125320000	SKIVE DIN 125 M20 VFZ	---
4	931320110	SKRUE DIN 931 M20X110 VFZ	---
3,3	62129	SICURO HANDLIST L=1990 MM	62129
3,2	62128	SICURO HANDLIST L=3990 MM	62128
3,1	62127	SICURO HANDLIST L=5990 MM	62127
2,2	62102	STOLPE K=0 N M24	62103
2,1	62103	STOLPE K=150 N M24	62103
1,2	62077	BDL TEGRUPPE 140X140 M24X30 A4	62077
1,1	62086	BDL TEGRUPPE 140X140 M24X430 A4	62086
Pos	Art. nr.	Beskrivelse	Hennvisning

Dato		06.03.2017	
Beregning		Godkjent	
SICURO BRUREKKEVERK		SICURO BRUREKKEVERK	
Detaljer 1-4		Detaljer 1-4	
Hennvisning:		Konstr./Tegnet	
JHS		Målestokk	
A3		A3	

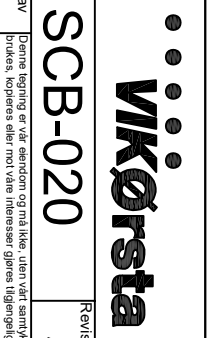
Erstatning for

Erstattet av

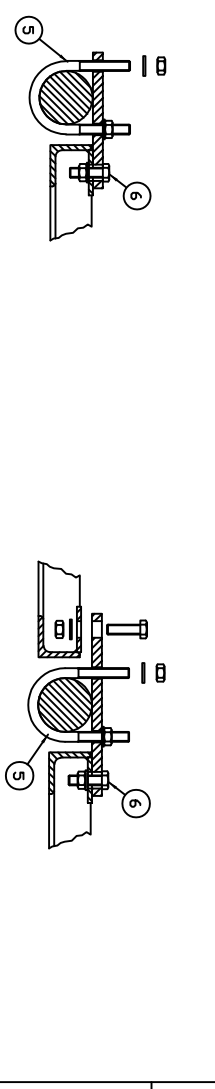
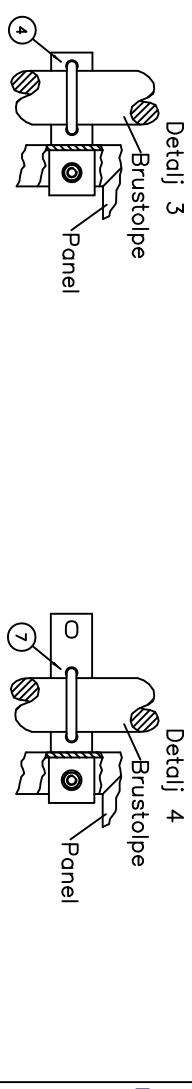
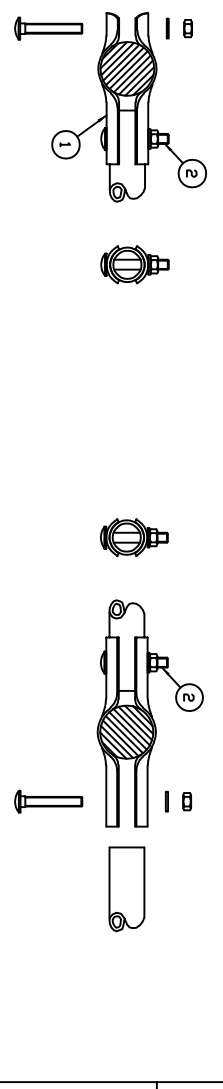
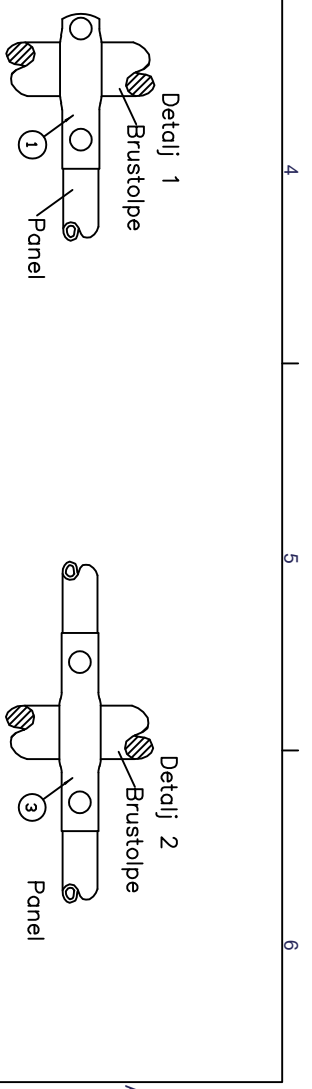
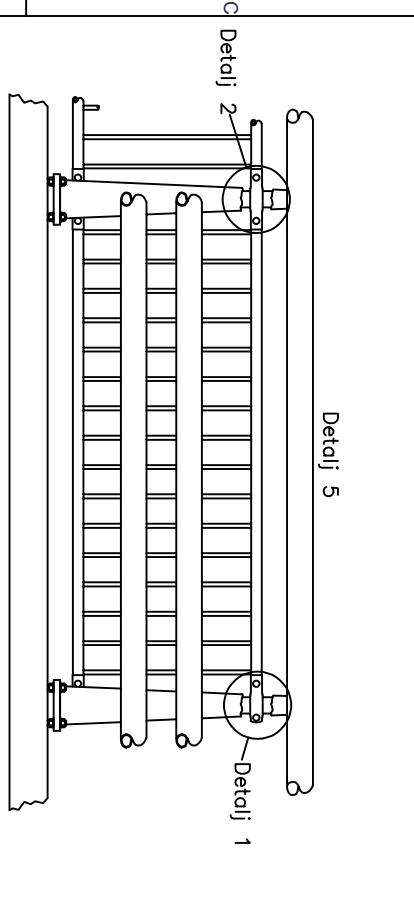
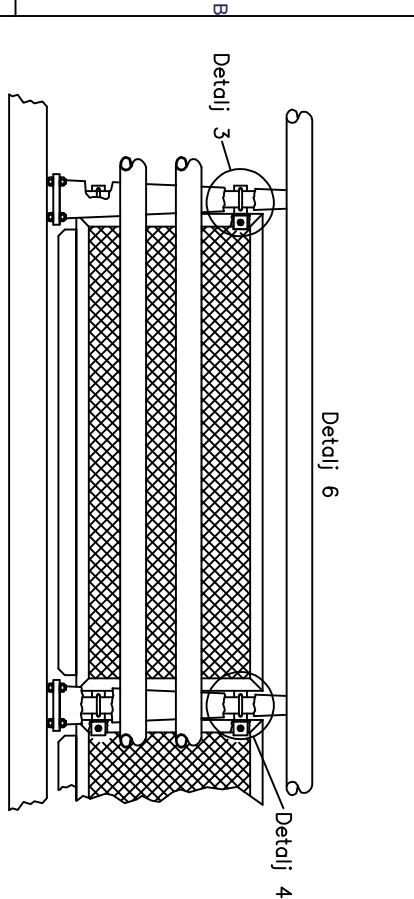
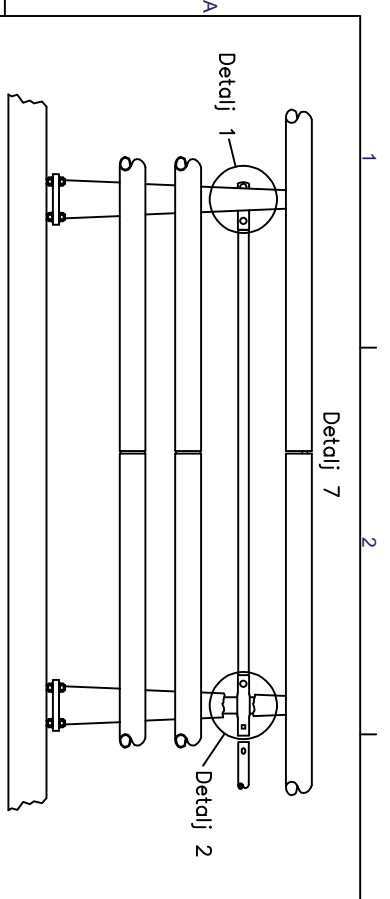
SCB-020

Revisjon

A



Denne tegning er vår eiendom og må ikke, uten vårt samtykke, brukes, kopieres eller med våre interesser gjøres tilgjengelig for andre.



7	62108	Sicuro festeklammer standard	62108
6	60710	Festeskruer M12x40 8.8 VFZ	---
5	62198	Sicuro bru U-bøjle M12 kpl.	62198
4	62109	Sicuro endeklammer	62109
3	62155	Sicuro bru klammer	62155
2	62199	Sicuro bru M12x75 4kt. kpl.	---
1	62156	Sicuro bru klammer ende	62156
Pos	Art. nr.	Beskrivelse	Henviisning
Dato	06.03.2017	konstr./egnet	Målestokk
Beregning	JHS	A3	

SICURO BRUREKKVERK

Detaljer 5-7

vikørsta

SCB-030

Revisjon -

Denne tegning er vår eiendom og må ikke, uten vår samtykke, brukes, kopieres eller på noen annen måte offentliggjort for andre.

Erstatning for

Erstattet av

Henviisning:

konstr./egnet

Målestokk

Beskrivelse

Art. nr.

Pos

62156

62199

62155

62109

62198

60710

62108

06.03.2017

JHS

A3

konstr./egnet

Sicuro bru klammer ende

Sicuro bru M12x75 4kt. kpl.

Sicuro bru klammer

Sicuro endeklammer

Sicuro bru U-bøjle M12 kpl.

Festeskruer M12x40 8.8 VFZ

Sicuro festeklammer standard

06.03.2017

JHS

A3

konstr./egnet

Sicuro bru klammer ende

Sicuro bru M12x75 4kt. kpl.

Sicuro bru klammer

Sicuro endeklammer

Sicuro bru U-bøjle M12 kpl.

Festeskruer M12x40 8.8 VFZ

Sicuro festeklammer standard