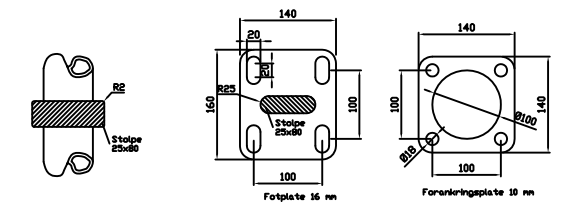
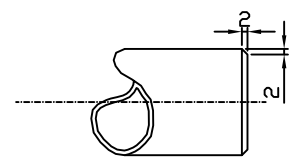


Innfesting i løsmasser



SNITT D:D SNITT B:B
4 stk gjengestenger M16 x 250
16 stk M16 mutter
16 stk M16 slivde



Detailj. 1

Toleranse for ikke spesielt toleransesatte mål: EN 13920, toleranseklasse C

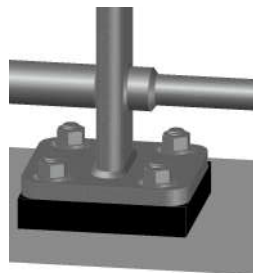
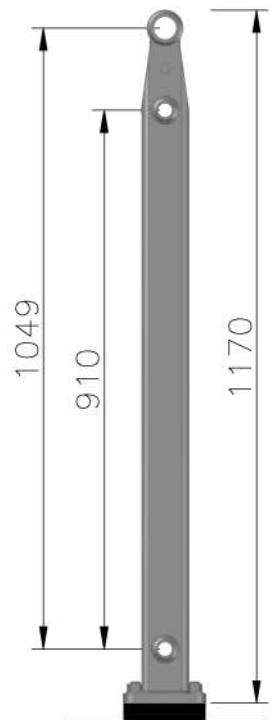
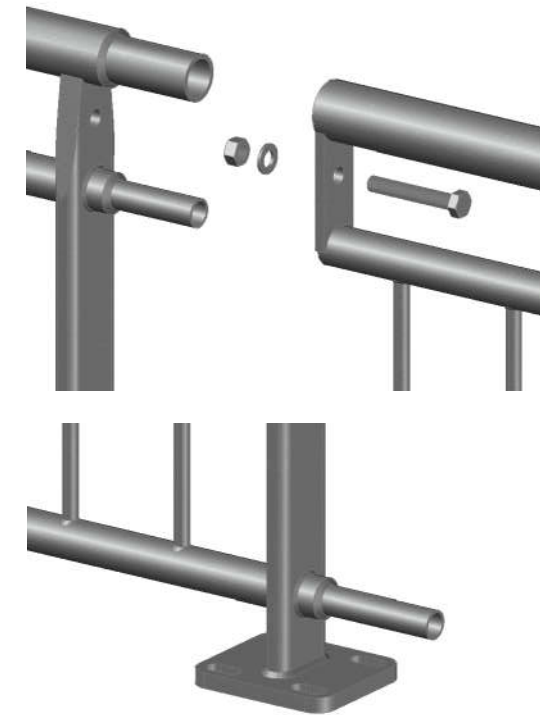
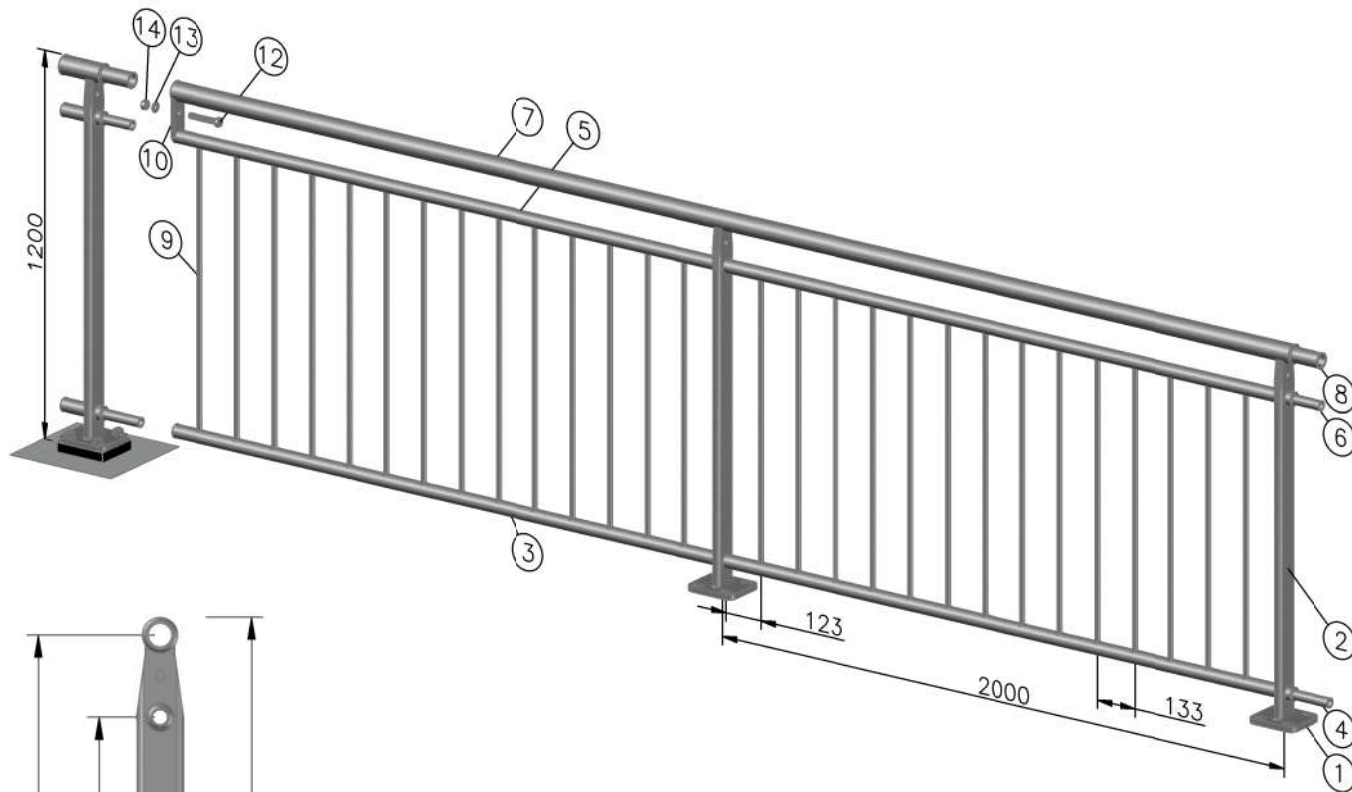
VFZ iht. EN ISO 1461
Gj. snitt belegtykkelse: 115µm
Min. belegtykkelse: 100µm

VEDLIKEHOLD	
Skade	Tiltak
Skader med sår opptil 1 fm	Ingen reparasjon
Riper etter brøyteutstyr etc.	Ingen reparasjon
Ved større skader	Børst rent og spray med kaldsink
OVERFLATE	Alt materiell er varmforsinket i henhold til NS-EN ISO 1461
Ved lakkerte produkt, se pakkliste for fargekode. Tilsvarende farge kan kjøpes hos en lokal fargehandel, og brukes til utbedring av skadet overflate. Sjekk at sink og lakk kan kombineres.	

Pos	Ant.	Art. nr.	Materialtype	Kapl.	Vekt	Anm
5		2454	Akselstål Ø16, S355J2+AR			
4		690	Rør 48,3x3,2 S355J2H			
3		755	Rør 42,4x4,05 S355J2H			
2		1744	Flattstål 25x80, S235JR			
1		63240	Fotplate 160x140x16, S355J2+N			

Dato	21 jan. 2013	Konstr./Tegnet	Målestokk A3
Beregning	Godkjent		
GANG- OG SYKKELREKKVERK TYPE VIKAFJELL FDV: FORVALTNING, DRIFT OG VEDLIKEHOLD			
Henvising:	c:\vault\workspace\design\03 trafik\03 gs-rekkverk\vikafjell\fdv-vf-010.dwg	Erstatting for	Erstattet av
Denne tegning er vår eiendom og må ikke, uten vårt samtykke, brukes, kopieres eller mot våre interesser gjøres tilgjengelig for andre.			

FDV-VF-010 Revisjon **F**



11.2	62070	Boltegruppe 100x100 M16x250 vfz			
11.1	62069	Boltegruppe 100x100 M16x250 A4			
11		BOLTEGRUPPE FOR INNSTØPING	122		
10	1592	FL.STÅL 10x50	122		
9	2454	AKSELSTÅL Ø 16	868		
8	690	SV.RØR 48,3/3,2	120		
7	700	SV.RØR 60,3/3,65	3985		
6	451	Rør 30/2.6	120		
5	755	SV.RØR 42,40/ 4.05	3985		
4	451	Rør 30/2.6	150		
3	755	SV.RØR 42,40/ 4.05	3985		
2	1744	FL.STÅL 25* 80, avrundet R12,5	1105		
1	63240	Fotplate vikafjell 160X140X16 Ø20x40			

Pos	Ant.	Art. nr.	Navn, materialtype	Kapl.	Vekt	Anm
-----	------	----------	--------------------	-------	------	-----

Dato	21 jan.. 2021	Konstr./Tegnet	JHS	Målestokk	A3
------	---------------	----------------	-----	-----------	----

Beregning	Godkjent	
-----------	----------	--

14		60643	Mutter DIN 934 8 M16 vfz			
13		60642	Skive M16 DIN 125 17/30/3 vfz			
12		931316100	Skrue DIN 931 8.8 M16x100			
Pos	Ant.	Art. nr.	Navn, materialtype	Kapl.	Vekt	Anm

Gang- og sykkelrekkeverk
Maks. stolpeavstand 2 m

VIKørsta

Vikafjell 2.0

Revisjon
B

Henvising: d:\speil onedrive\1. tegning\vikafjell c. c2.dwg Erstattning for Erstattet av Denne tegning er vår eiendom og må ikke, uten vårt samtykke, brukes, kopieres eller mot våre interesser gjøres tilgjengelig for andre.