

VEDLIKEHOLD

Skade	Tiltak
Skader med sår opptil 1 cm ²	Ingen reparasjon
Riper etter brøyteutstyr etc.	Ingen reparasjon
Ved større skader	Børst rent og sprøy med kaldsink / ZINGA
OVERFLATE	Alt materiell er varmforsinket i henhold til NS-EN ISO 1461

22	62081	Utblokkning HUP100x100 f/bakske	1,9			
21	62216	Vik-SVV2 Handlist nedføring venstre	34,6			
(20)	62301	Rekkv. stole SVV fotpl. Ø28	31,9			
20	62300	Rekkv. stolpe SVV fotpl. Ø24	31,9			
19	62363	Sprossepanel SVV lavt for kantdr.	35,6			
18	62360	Sprossepanel SVV høyt for kantdr.	48,1			
17	62352	Panel brøyte tett SVV f/kantdr.	23,3			
16	62215	Vik-SVV2 Handlist KFV nedføring høyre	34,6			
15	60807	Festeskrue M16x50-8.8 Vfz. kpl.	0,2			
14	62400	Skruer 4kt. M16x40-8.8 Vfz. kpl.	0,2			
13	62335	Brakett for SVV1/SVV2	0,7			
12	62350	Panel SVV KFV 60x40x3, L= 1940	6,4			
11	60640	Sk. skruer M16x25-4.6 kpl.	0,1			
10	60981	Skive M16 115x40x5	0,2			
9	60806	Festeskrue M16x40-8.8 kpl.	0,1			
8	62420	Skruer 4kt. M20x60-8.8 Vfz. kpl.	0,3			
(7)	60005	Skinne 310 L= 2,0 m	26,2			
7	60000	Skinne 310 L= 4,0 m	49,3			
6	62543	Bakskinne L= 2,0 m	33,8			
(6)	62542	Bakskinne L= 4,0 m	63,1			
5	62419	Skruer 4kt. M20x40-8.8 Vfz. kpl.	0,2			
4	62225	Skjøtelask for håndlist SVV2	13,7			
(3)	62219	Håndlist KFV 140x60x6, L=1980	18,5			
(3)	62222	Håndlist KFV 140x60x6, L=3980	37,5			
3	62220	Håndlist KFV 140x60x6 L=5980	56,0			
(2)	62307	Stolpe for kantdrager m/fotpl. hull Ø28	27,9			
2	62306	Stolpe for kantdrager m/fotpl. hull Ø24	27,9			
(1)	62086	Boltegruppe 140x140, M24x430, A4-80	8,0			
1	62074	Boltegruppe 140x140, M20x430, A4-80	3,2			
Pos	Ant.	Art. nr.	Materialtype	Kapl.	Vekt	Anm

Dato	13.05.2013	Konstr./Tegnet	JHS	Målestokk	A3
Beregning		Godkjent			

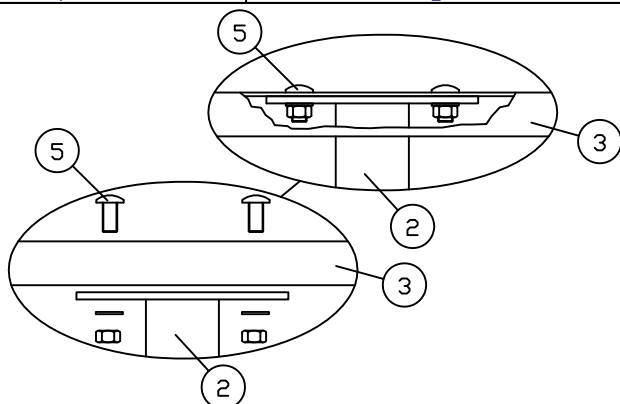
KJØRESTERKT BRUREKKVERK
TYPE VIK-SVV2
Systemtegnning

VIKørsta

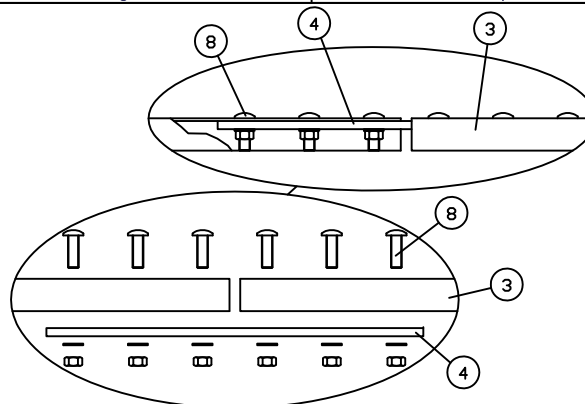
VIK-SVV2-010

Revisjon
B

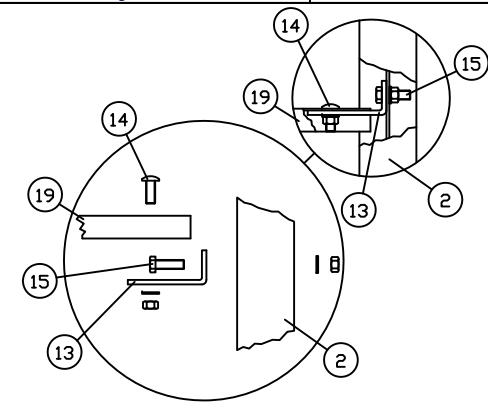
Symbol	Rate	Forandring/forandr. melding nr.	Dato/Sign.
B	-	Inkl. ny type endavslutning	040520/JHS



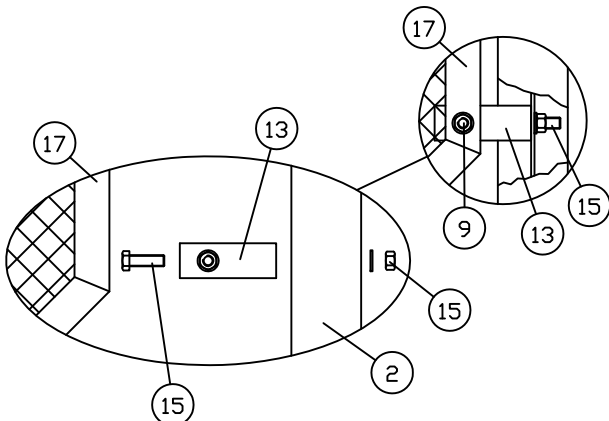
Detalj 1 tegn. nr. SW2-010



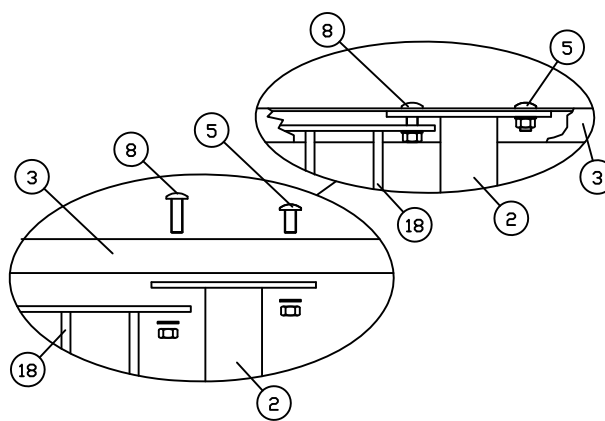
Detalj 2 tegn. nr. SW2-010



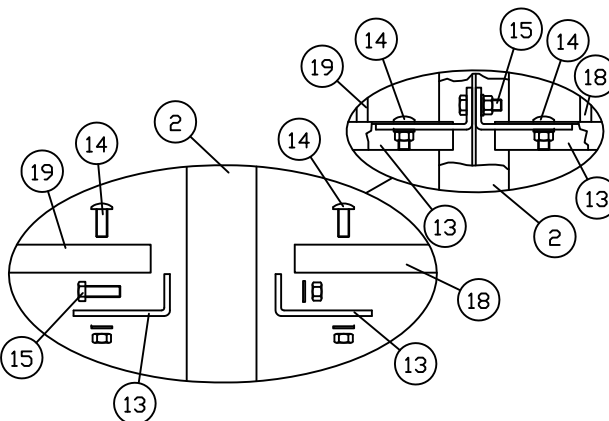
Detalj 3 tegn. nr. SW2-010



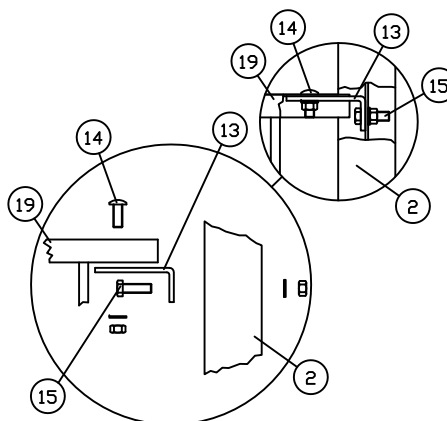
Detalj 4 tegn. nr. SW2-010



Detalj 5 tegn. nr. SW2-010



Detalj 6 tegn. nr. SW2-010



Detalj 7 tegn. nr. SW2-010

Pos	Ant.	Art. nr.	Materialtype	Kapl.	Vekt	Anm
(20)		62301	Rekkv. stole SVV fotpl. Ø28		31,9	
20		62300	Rekkv. stolpe SVV fotpl. Ø24		31,9	
19		62363	Sprossepanel SVV lavt for kantdr.		35,6	
18		62360	Sprossepanel SVV høyt for kantdr.		48,1	
17		62352	Panel brøytetett SVV f/kantdr.		23,3	
15		60807	Festeskrue M16x50-8.8 Vfz. kpl.		0,2	
14		62400	Skrue 4kt. M16x40-8.8 Vfz. kpl.		0,2	
13		62335	Brakett for SVV1/SVV2		0,7	
12		62350	Panel SVV KFU60x40x3, L= 1940		6,4	
11		60640	Sk. skrue M16x25-4.6 kpl.		0,1	
10		60981	Skive M16 115x40x5		0,2	
9		60806	Festeskrue M16x40-8.8 kpl.		0,1	
8		62420	Skrue 4kt. M20x60-8.8 Vfz. kpl.		0,3	
5		62419	Skrue 4kt. M20x40-8.8 Vfz. kpl.		0,2	
4		62225	Skjøtelask for håndlist SVV2		13,7	
3		62220	Håndlist KFU 140x60x6, L=5980		56,0	
2		62306	Stolpe for kantdrager m/fotp. hull Ø24		27,9	

Dato 29 mai. 2015 Konstr./Tegnet JHS Målestokk A3

Beregning Godkjent

KJØRESTERKT BRUREKKVERK TYPE

VIK-SVV2

Detaljer 1- 7

Henvising: Erstatning for Erstattet av

VIKørsta

VIK-SVV2-020

Revisjon
A

Denne tegning er vår eiendom og må ikke, uten vårt samtykke, brukes, kopieres eller mot våre interesser gjøres tilgjengelig for andre.