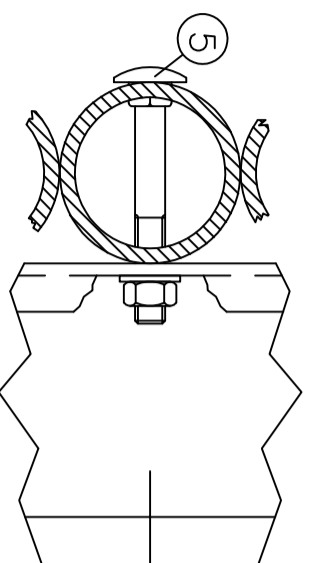
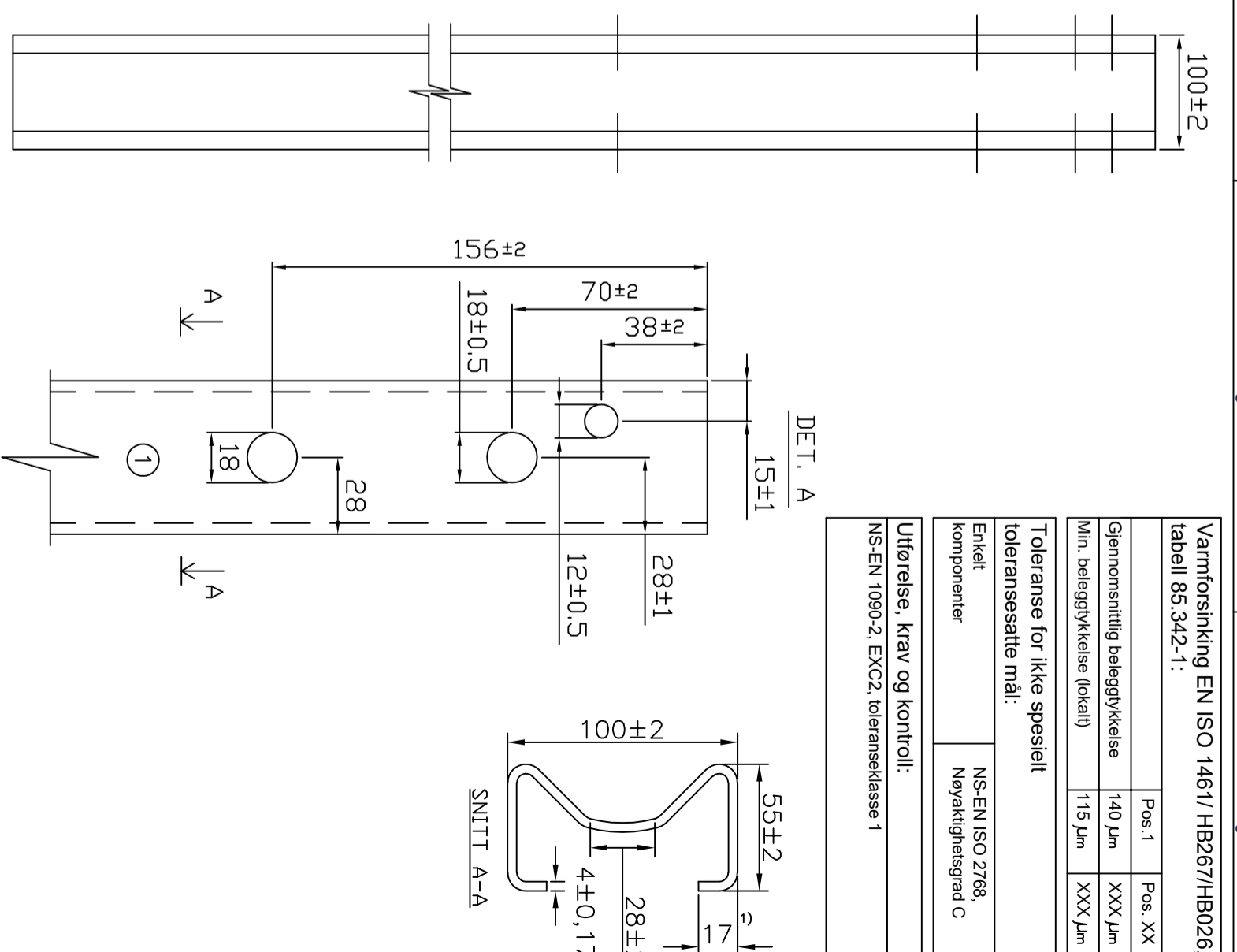
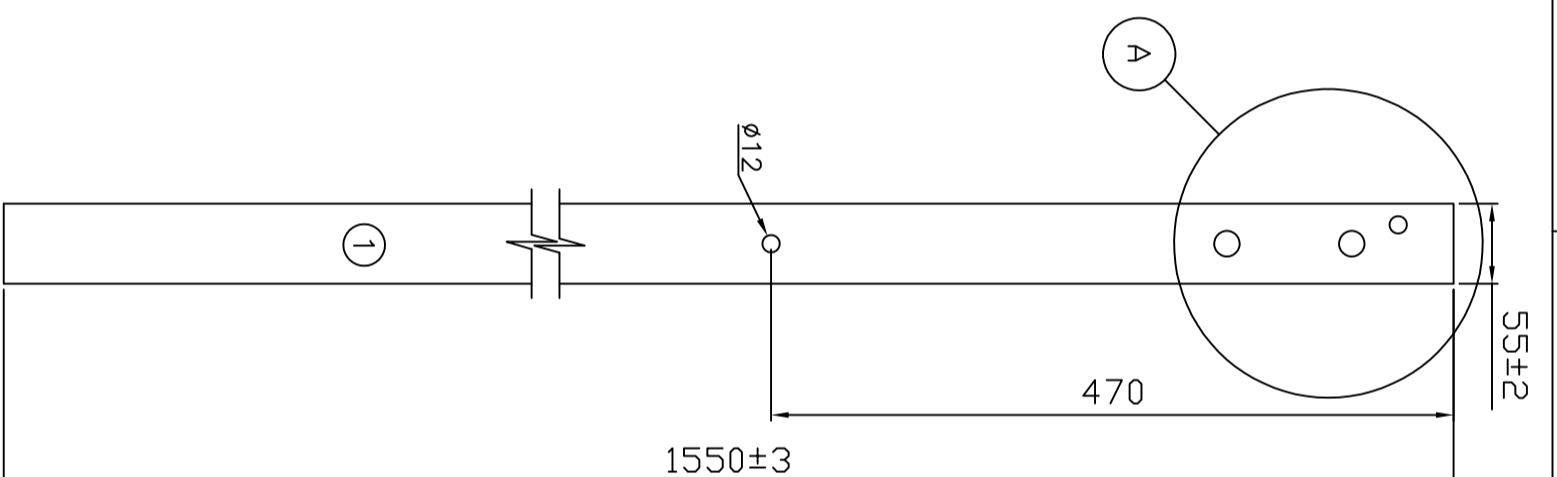
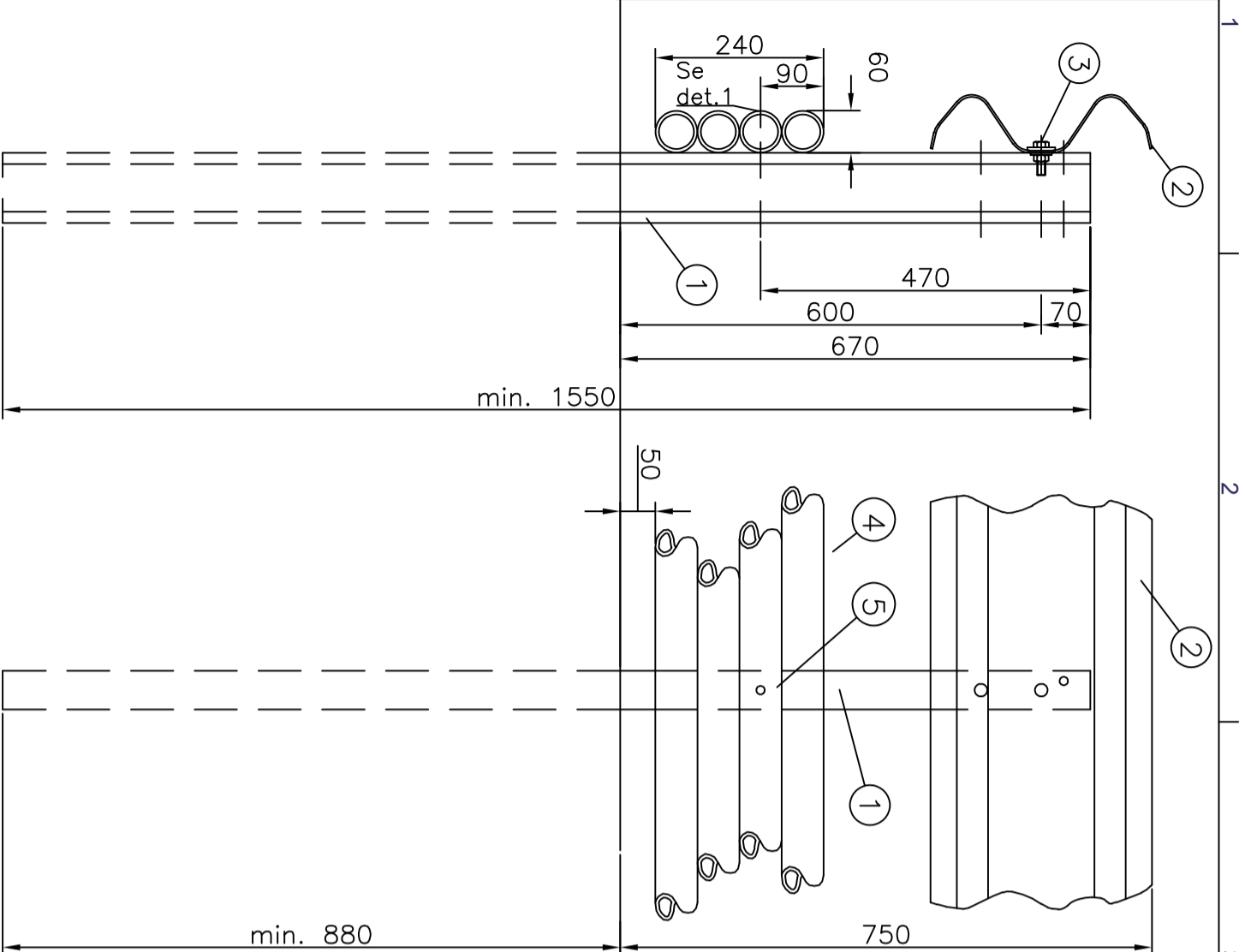


Symbol	Rute	Forandring/forandr. melding nr.	Dato/Sign.
B	C2	Detalj av innfesting.	10.04.13/JHS
D		Totalhøyde.	22.01.16/JHS
E		Hullavstand	18.06.18/JHS



Detalj 1

Alle hull er gjennomgående

**Merknader / Anm.:**

- Materialer skal dokumenteres med følgende inspeksjonssertifikat:
- Innkjøp fra grossistlager: type 3.1 iht. NS-EN 10204.
- Innkjøp fra verk/produzent: type 3.2 iht. NS-EN 10204.
- Skrur, skiver og muttere skal leveres med prøvingsrapport type 2.2 iht. NS-EN 10204.
- overflatebelegg skal være varmforsinket, iht. NS-EN ISO 10684.
- Mål som er mtk med "C", skal sjekkes ved sluttkontroll av produktet.

- Skjærflater med skarpe kanter/grader skal avrundes, dette utføres v. hja sliping/tromling. Alle kanter brettes 2 mm ved sliping.
- Hvis ikke annet er beskrevet er målsetting for hull og utspringer inkl. eventuell overflatebelegg.
- Alle material må ha riktig Si og P innhold iht. definert tykkelse på overflatebelegg: EN 10025-2, klasse 3

- 1) Mål inngår i den plane plstens toleranse
- 2) Målt på svart skinne (ikke inkl. Vfz)

Pos	Ant.	Art. nr.	Navn, materialtype	Kapl.	Vekt	Anm.
5			Feste M10x80 8.8, DIN603, DIN125, DIN934			
4			STAR-MC sub rail			
3			Festesats M12x40, 4.6			
2		60000	Stålskinne, type A-profil, L=4316 mm			
1			Sigma stolpe L=1350 mm m/hull for MC-rør			

Dato	1 mar.. 2017	Konstr./Tegnet	JHS	Målestokk	A3
Beregning		Godkjent			

**Rekverv av type A-profil / Sigma**

**Tilpasset for MC-sikring**

Henvising: [dls-område på gammel maskin1](#), [tegninger/la-profil020413-010.dwg](#)

Erstatning for: [Erstattet av](#)

Demne tegning er vår eiendom og må ikke, uten vårt samtykke, brukes, kopieres eller mot våre interesser, gjøres tilgjengelig for andre.

**020413-010**

Revisjon **E**

Varmforsinking EN ISO 1461 / HB267/HB026, tabell 85.342-1:

Pos. 1	Pos. XX
Gjennomsnittlig beleggykkelse	140 µm
Min. beleggykkelse (lokalt)	115 µm
	XXX µm

Toleranse for ikke spesielt toleransesatte mål:

Enkelt komponenter	NS-EN ISO 2768, Nøyaktighetsgrad C
--------------------	------------------------------------

Utførelse, krav og kontroll:

NS-EN 1090-2, EXC2, toleranseklasse 1



**Vikørsta**