



## Statens vegvesen

Vik Ørsta AS  
Postboks 193  
6151 ØRSTA

John Harald Systad

Behandlende enhet: Vegdirektoratet	Saksbehandler/telefon: Matteo Pezzucchi / 22073246	Vår referanse: 16/2214-34	Deres referanse:	Vår dato: 18.05.2016
---------------------------------------	---	------------------------------	------------------	-------------------------

### Godkjenning av SafeEnd P2 rekkverksende

Det vises til søknad vedrørende godkjenning av SafeEnd P2 ettergivende rekkverksende fra Vik Ørsta A/S med journalnummer 16/2214-17 datert 04.02.16 og tidligere godkjenningsbrev av SafeEnd P4 med journalnummer 2014019594-42 datert 16.07.2014.

Søknaden inneholder:

- Fra VTI test senter: testrapportnummer 56903 og 56905. TT2.1.80 test av Birsta SafeEnd P2 ettergivende rekkverksende;
- Fra Vik Ørsta A/S: installasjonsbeskrivelse og tegningsnummer 8921080-CRT datert 16.06.15 av SafeEnd P2.

Rapportene er gjennomgått i henhold til NS-ENv 1317-4:2002. Tester av SafeEnd P4 benyttes som grunnlag til godkjenning av SafeEnd P2 ettergivende rekkverkene iht. standarden. TT1.2.80 test er utført to ganger pga. funksjonssvikt av måleutstyret til VTI under test/report 56905.

SafeEnd er en energiabsorberende ettergivende rekkverksende. Rekkverksenden består av en slede (0,25 m bred og 0,625 m høy) som kan forskyves langs en langsgående bjelke (5,2 m lang) når det blir påkjørt. Rekkverksenden festes til skinnerekkverk.

Testen tilfredsstillende kravene til sikkerhetsklasse P2

SafeEnd P2 rekkverksende godkjennes til følgende bruk:

- Sikkerhetsklasse P2 og skadeklasse B med utbøyningsklasse D1.1 (x1-y1) og bevegelsesklasse Z2.

Postadresse  
Statens vegvesen  
Vegdirektoratet  
Postboks 8142 Dep  
0033 OSLO

Telefon: 02030  
firmapost@vegvesen.no  
Org.nr: 971032081

Kontoradresse  
Brynsengfare 6A  
0667 OSLO

Fakturaadresse  
Statens vegvesen  
Landsdekkende regnskap  
9815 Vadsø

SafeEnd P2 rekkverksende skal monteres i henhold til produsent/leverandørens installasjonsbeskrivelse. Rekkverksenden kan kobles til rekkverk som er godkjente for SafeEnd P4 rekkverksende.

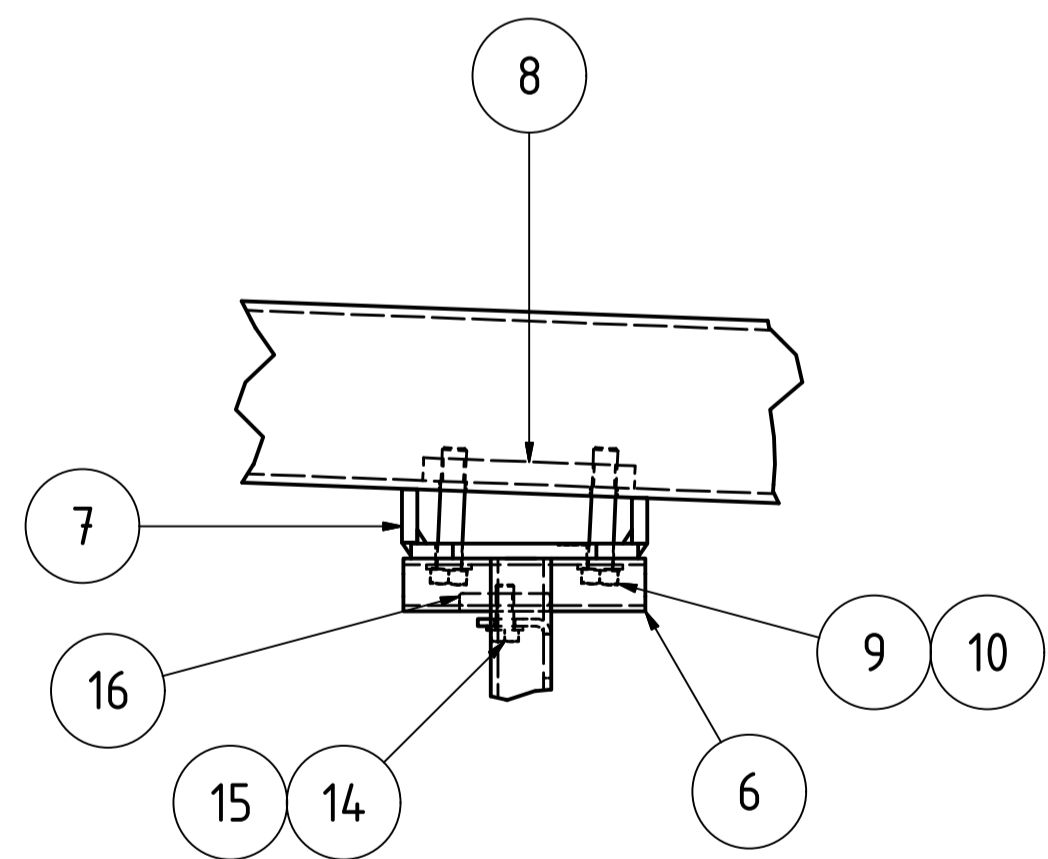
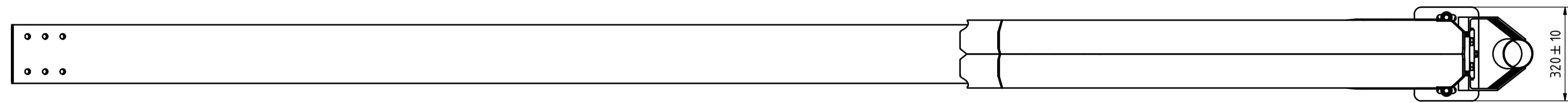
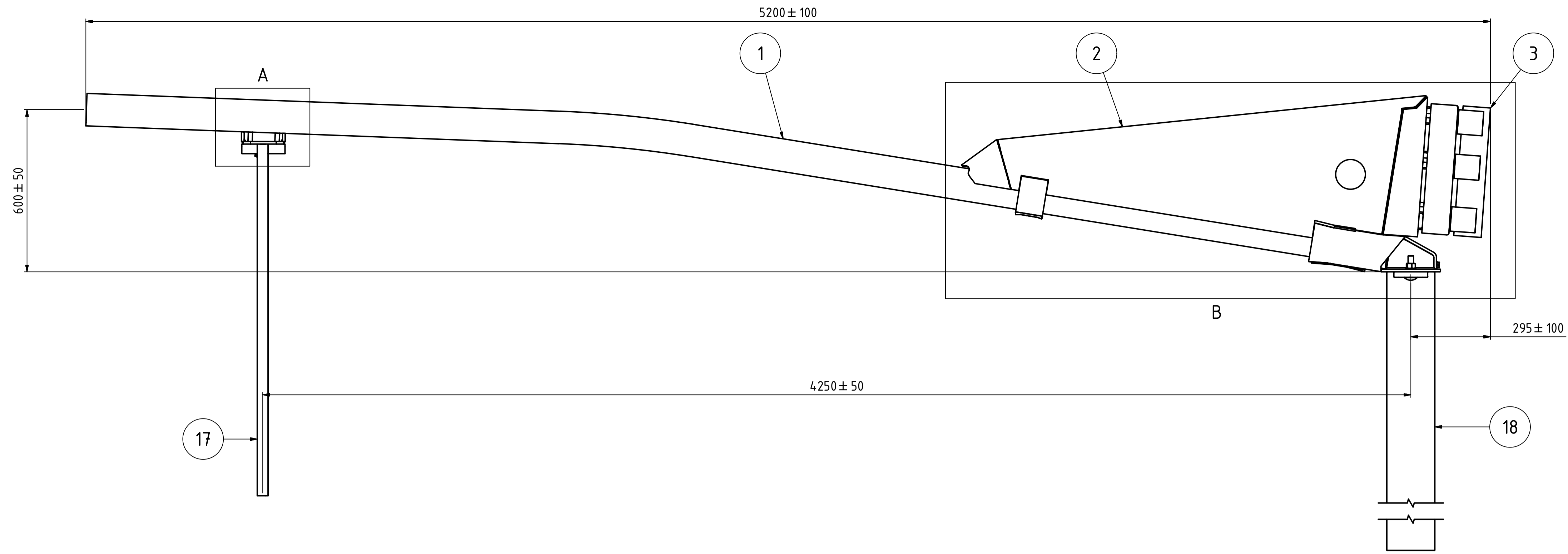
Dette brev er en midlertidige godkjenning som gjelder inntil EN 1317-7 blir gjeldende standard. Godkjenning gjelder for Norge og inntil videre bare for Statens vegvesen.

Kontor for kontroll og godkjenning av bruer  
Med hilsen

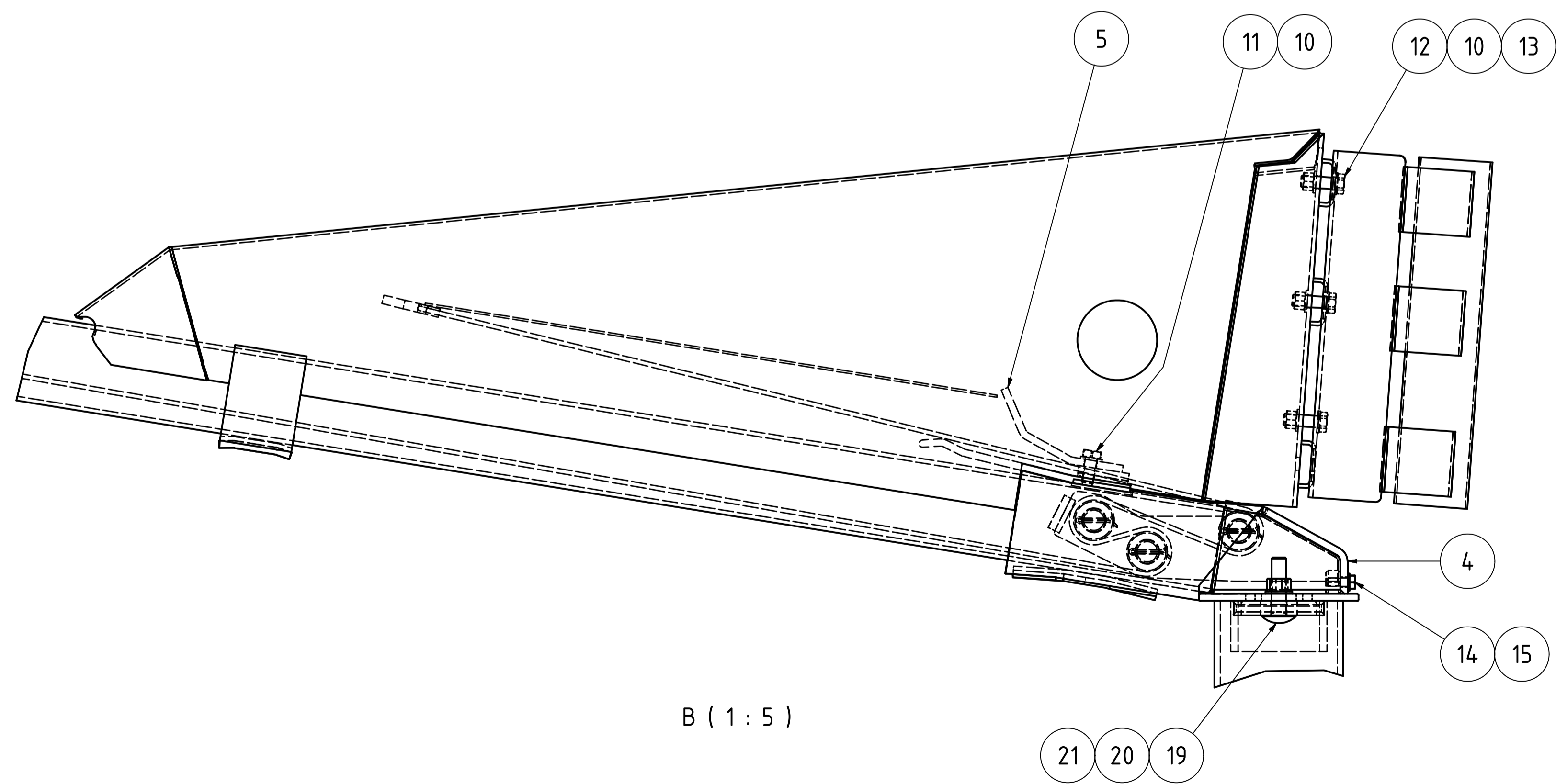
Sigmund Reinsborg Log  
Kontorleder

Matteo Pezzucchi

*Dokumentet er godkjent elektronisk og har derfor ingen håndskrevne signaturer.*



A (1:5)



B (1:5)

Item No	Qty.	Description	Material	Dimension	Note
21	2	HEX NUT M6M M20	8.	M20	
20	2	WASHER	HV 200	21 x 36	
19	2	MUSHROM HEAD SCREW	8.8	M20 x 80	
18	1	"NAIL"	S 355		8920531-CRT
17	1	C-POST	S 355		8920301-CRT
16	1	CONNECTOR PLATE M12	S 355		8920505-CRT
15	2	WASHER	HV 200	13 x 24	
14	2	SCREW	8.8	M12 x 30	
13	6	HEX NUT M6M M16	8.	M16	HDG
12	6	SCREW	8.8	M16 x 50	HDG
11	2	SCREW	8.8	M16 x 35	HDG
10	16	WASHER	HV 200	17 x 30	HDG
9	2	SCREW	8.8	M16 x 80	HDG
8	1	THREADED PLATE M16			8920092-CRT
7	1	DISTANCE POST			8920090-CRT
6	1	C PROFILE 85x35x22,5x4			8920504-CRT
5	1	BRAKE BAND, BRAKET			8920015-CRT
4	1	BRAKE ASSEMBLY			89210501-CRT
3	1	DEFORMATION ELEMENT			8920061-CRT
2	1	BOX			8920062-CRT
1	1	SafeEnd TUBE			8921102-CRT

ASSEMBLY DRAWING						In Review	
Design	Drawn	Copied	Checked	Stand.	Appr.	Scale	Replaces
GLN	GLN		FSO		FSO		
<b>SAFEROAD® SafeEnd P2</b>							Replaced by Date: 2015-06-16
Drawing no: 8921080-CRT							Rev.