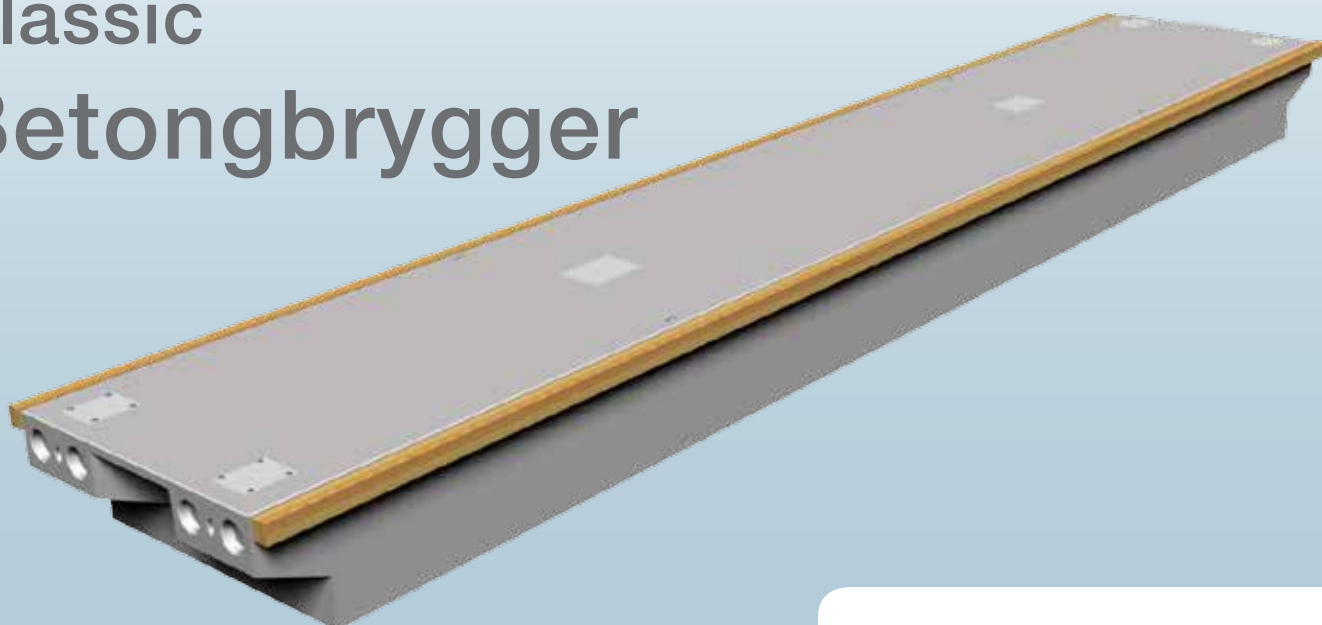


•••••
VIKØrsta



Classic Betongbrygger

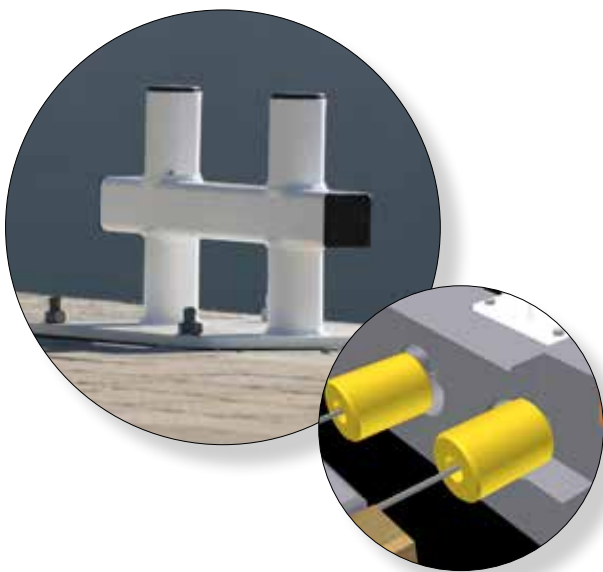
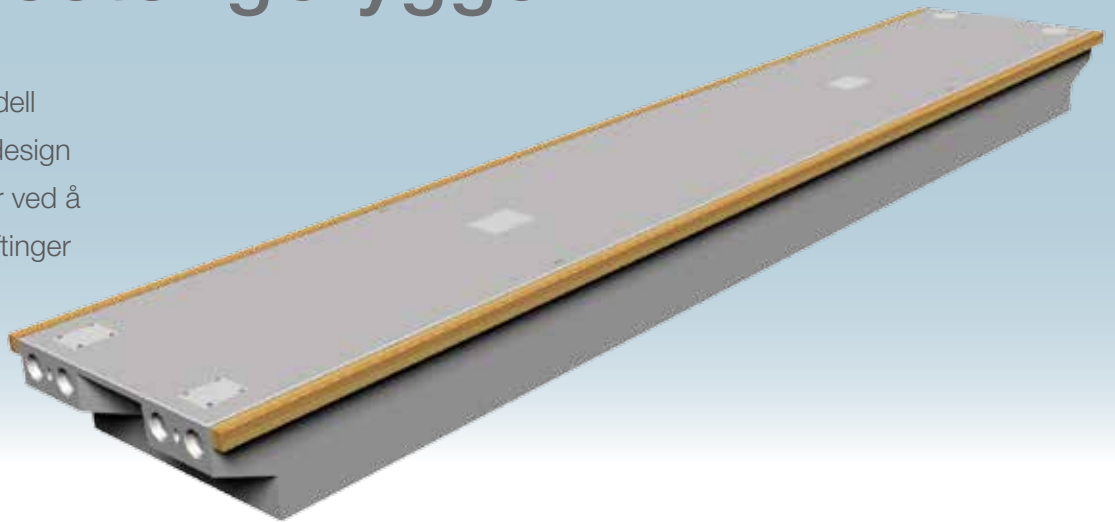


www.vikorsta.no

a **SAFEROAD**® company

Classic betongbrygge

- Tradisjonell bryggemodell
- Enkelt og funksjonelt design
- Lave livsløpskostnader ved å slippe fremtidige utskiftinger av brygger



Tekniske spesifikasjoner:

Classic betongbrygge er forberedt for montering av strøm og vannposter med nedstøpte Ø110 rør gjennom senter av bryggen og forgreninger ut til hver side på midten.

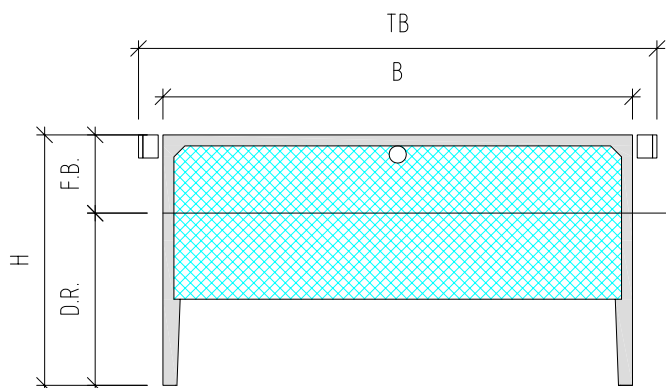
Strøm, lys og vannposter kan enkelt festes til aluminiumslokk som ligger over strøm-/vannuttakene.

Classic flytebrygge i betong har pent design og sklisikker overflate. Bryggene sammenkobles med spennwire i hele bryggepires lengde.

Fenderverket festes ved hjelp av gjennomgående stag, som ikke utsetter betongen for strekkkrefter. Bryggene har et bredt spekter av opsjoner, hullbilder for lysmaster, ekstra pullertfester, skvettvern, drivstoffpumper, samt koblingsbrygger og mye mer.

Defenition / Definisjon:

L = Total lengde uten buffere
H = Høyde
D.R. = Dypgang
F.B. = Fribord
B = Bredd
TB = Totalbredde (B + 30cm)



Lengde (m)	Bredd (m)	Høyde (m)	Vekt (tonn)	Flyte h øyde (cm)
7,50	3,00	0,85	8 -	45+
10,00	2,40 - 7,00	0,85 - 2,00	13 - 40	45+
12,50	2,40 - 7,00	1,05 - 2,00	14 - 40	45+
15,00	2,40 - 4,00	1,05 - 2,00	17 - 40	50+
20,00	2,40 - 5,00	1,05 - 2,00	22 - 55	55+