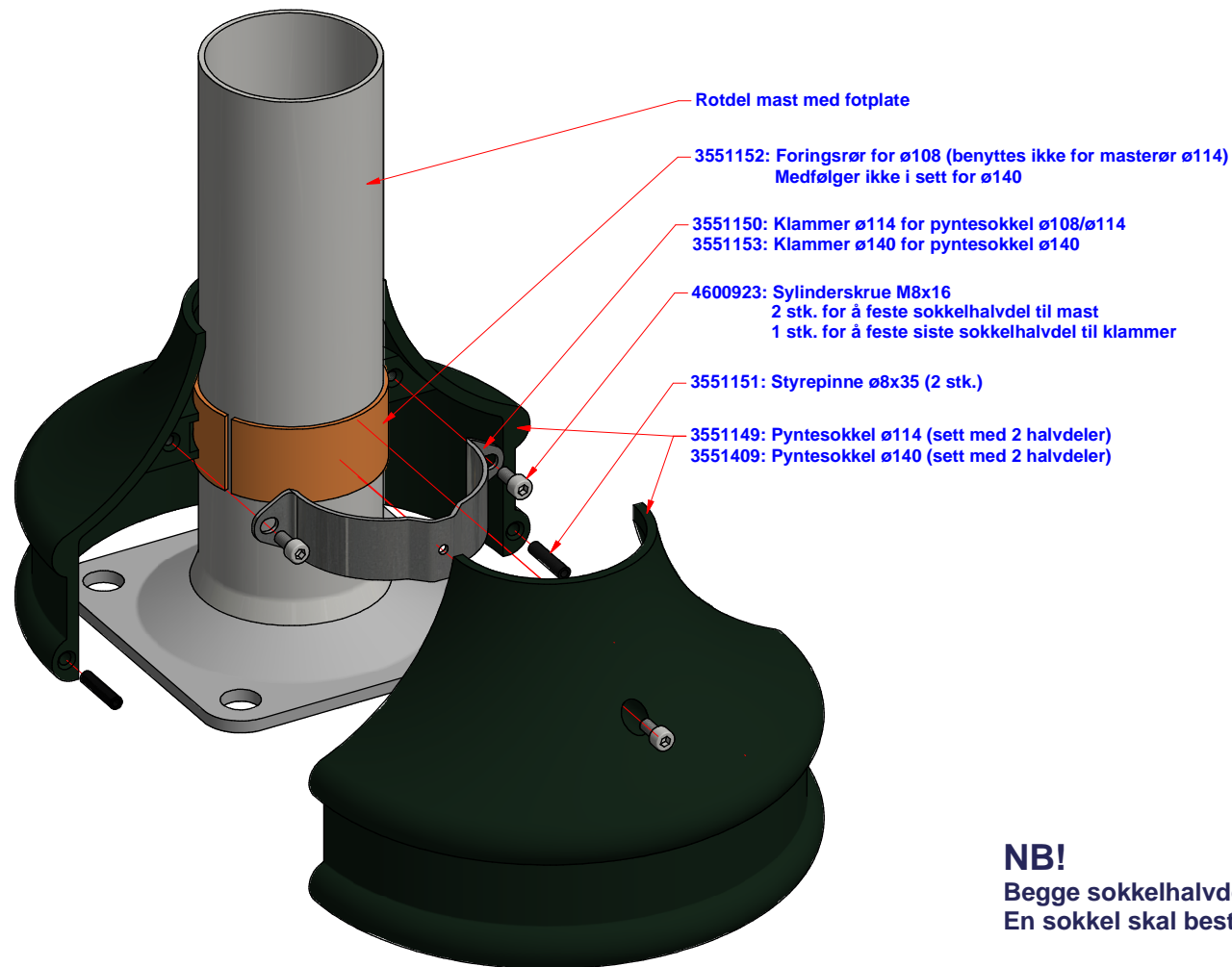


MONTERINGSANVISNING FOR PYNTESOKKEL - $\varnothing 108/\varnothing 114$: art.nr. 3640058 - $\varnothing 140$: art.nr. 3640470



Rotdel mast med fotplate

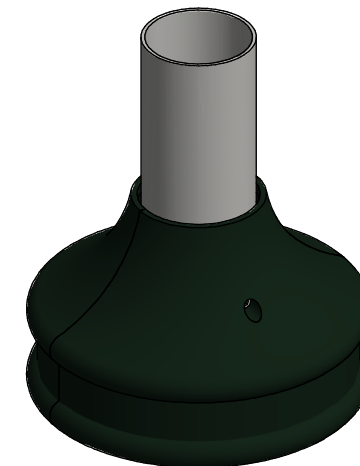
3551152: Foringsrør for $\varnothing 108$ (benyttes ikke for masterør $\varnothing 114$)
 Medfølger ikke i sett for $\varnothing 140$

3551150: Klammer $\varnothing 114$ for pyntesokkel $\varnothing 108/\varnothing 114$
 3551153: Klammer $\varnothing 140$ for pyntesokkel $\varnothing 140$

4600923: Sylinderkrue M8x16
 2 stk. for å feste sokkelhalvdel til mast
 1 stk. for å feste siste sokkelhalvdel til klammer

3551151: Styrepinne $\varnothing 8 \times 35$ (2 stk.)

3551149: Pyntesokkel $\varnothing 114$ (sett med 2 halvdel)
 3551409: Pyntesokkel $\varnothing 140$ (sett med 2 halvdel)



NB!
 Begge sokkelhalvdeler har innvendig nummermerking.
 En sokkel skal bestå av like nummer.

Dato	17.11.2010	Konstr./Tegnet	VB	Målestokk	A3 - (1:3)	
Beregning		Godkjent				
Nr. 3640058 / 3640470 Monteringsanvisning pyntesokkel $\varnothing 108/\varnothing 114$ og $\varnothing 140$						Revisjon A
Henvising: C:\Vaut Workspace\Designs\01 LysIL-0339.idw				Erstatning for	Erstattet av	Denne tegning er vår eiendom og må ikke, uten vårt samtykke, brukes, kopieres eller mot våre interesser gjøres tilgjengelig for andre.