



Statens vegvesen

Vik Ørsta AS
Postboks 193
6151 ØRSTA

John Harald Systad

Behandlende enhet: Vegdirektoratet	Saksbehandler/telefon: Matteo Pezzucchi / 22073246	Vår referanse: 16/2214-34	Deres referanse:	Vår dato: 18.05.2016
---------------------------------------	---	------------------------------	------------------	-------------------------

Godkjenning av SafeEnd P2 rekkverksende

Det vises til søknad vedrørende godkjenning av SafeEnd P2 ettergivende rekkverksende fra Vik Ørsta A/S med journalnummer 16/2214-17 datert 04.02.16 og tidligere godkjenningsbrev av SafeEnd P4 med journalnummer 2014019594-42 datert 16.07.2014.

Søknaden inneholder:

- Fra VTI test senter: testrapportnummer 56903 og 56905. TT2.1.80 test av Birsta SafeEnd P2 ettergivende rekkverksende;
- Fra Vik Ørsta A/S: installasjonsbeskrivelse og tegningsnummer 8921080-CRT datert 16.06.15 av SafeEnd P2.

Rapportene er gjennomgått i henhold til NS-ENv 1317-4:2002. Tester av SafeEnd P4 benyttes som grunnlag til godkjenning av SafeEnd P2 ettergivende rekkverkene iht. standarden. TT1.2.80 test er utført to ganger pga. funksjonssvikt av måleutstyret til VTI under test/report 56905.

SafeEnd er en energiabsorberende ettergivende rekkverksende. Rekkverksenden består av en slede (0,25 m bred og 0,625 m høy) som kan forskyves langs en langsgående bjelke (5,2 m lang) når det blir påkjørt. Rekkverksenden festes til skinnerekkverk.

Testen tilfredsstillende kravene til sikkerhetsklasse P2

SafeEnd P2 rekkverksende godkjennes til følgende bruk:

- Sikkerhetsklasse P2 og skadeklasse B med utbøyningsklasse D1.1 (x1-y1) og bevegelsesklasse Z2.

Postadresse
Statens vegvesen
Vegdirektoratet
Postboks 8142 Dep
0033 OSLO

Telefon: 02030
firmapost@vegvesen.no
Org.nr: 971032081

Kontoradresse
Brynsengfare 6A
0667 OSLO

Fakturaadresse
Statens vegvesen
Landsdekkende regnskap
9815 Vadsø

SafeEnd P2 rekkverksende skal monteres i henhold til produsent/leverandørens installasjonsbeskrivelse. Rekkverksenden kan kobles til rekkverk som er godkjente for SafeEnd P4 rekkverksende.

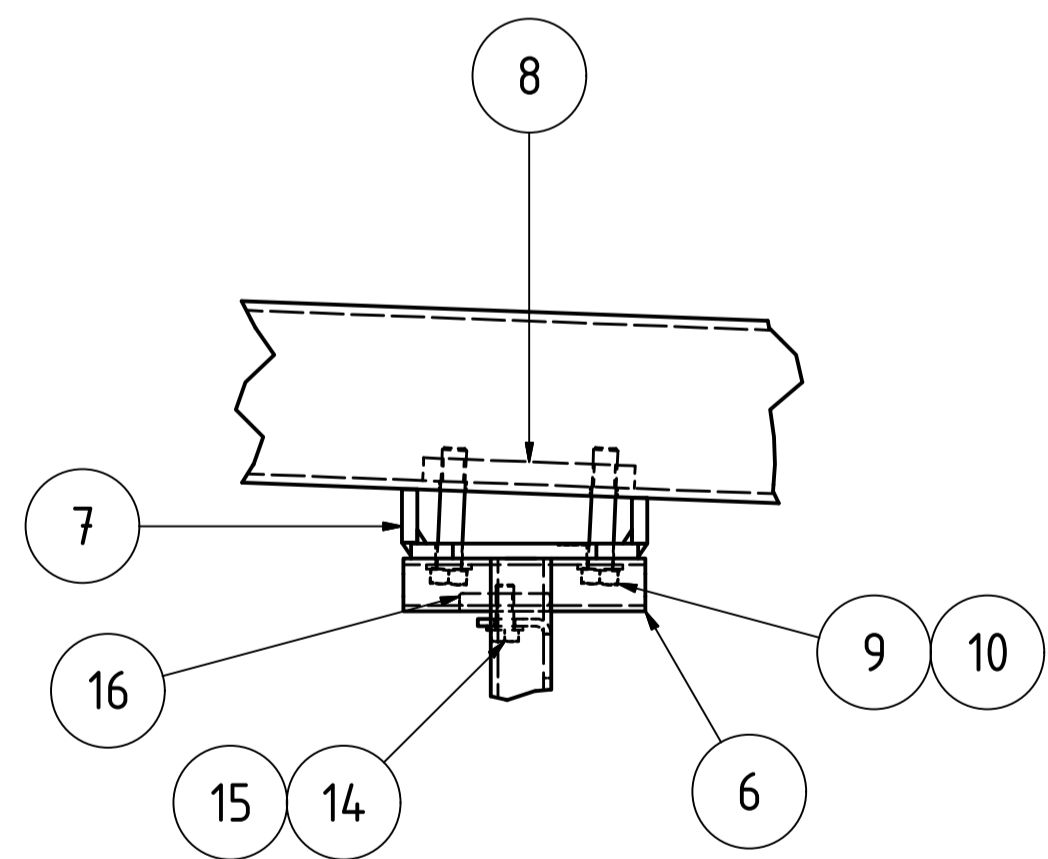
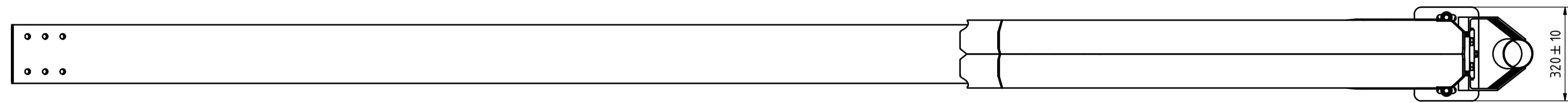
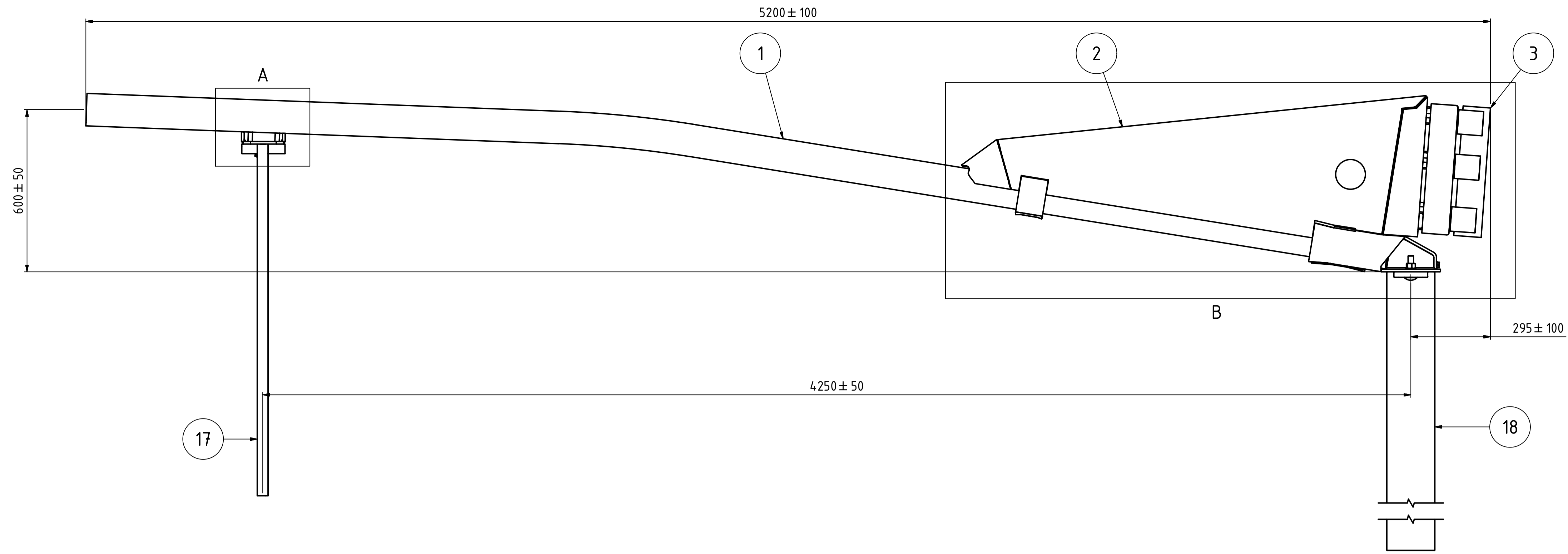
Dette brev er en midlertidige godkjenning som gjelder inntil EN 1317-7 blir gjeldende standard. Godkjenning gjelder for Norge og inntil videre bare for Statens vegvesen.

Kontor for kontroll og godkjenning av bruer
Med hilsen

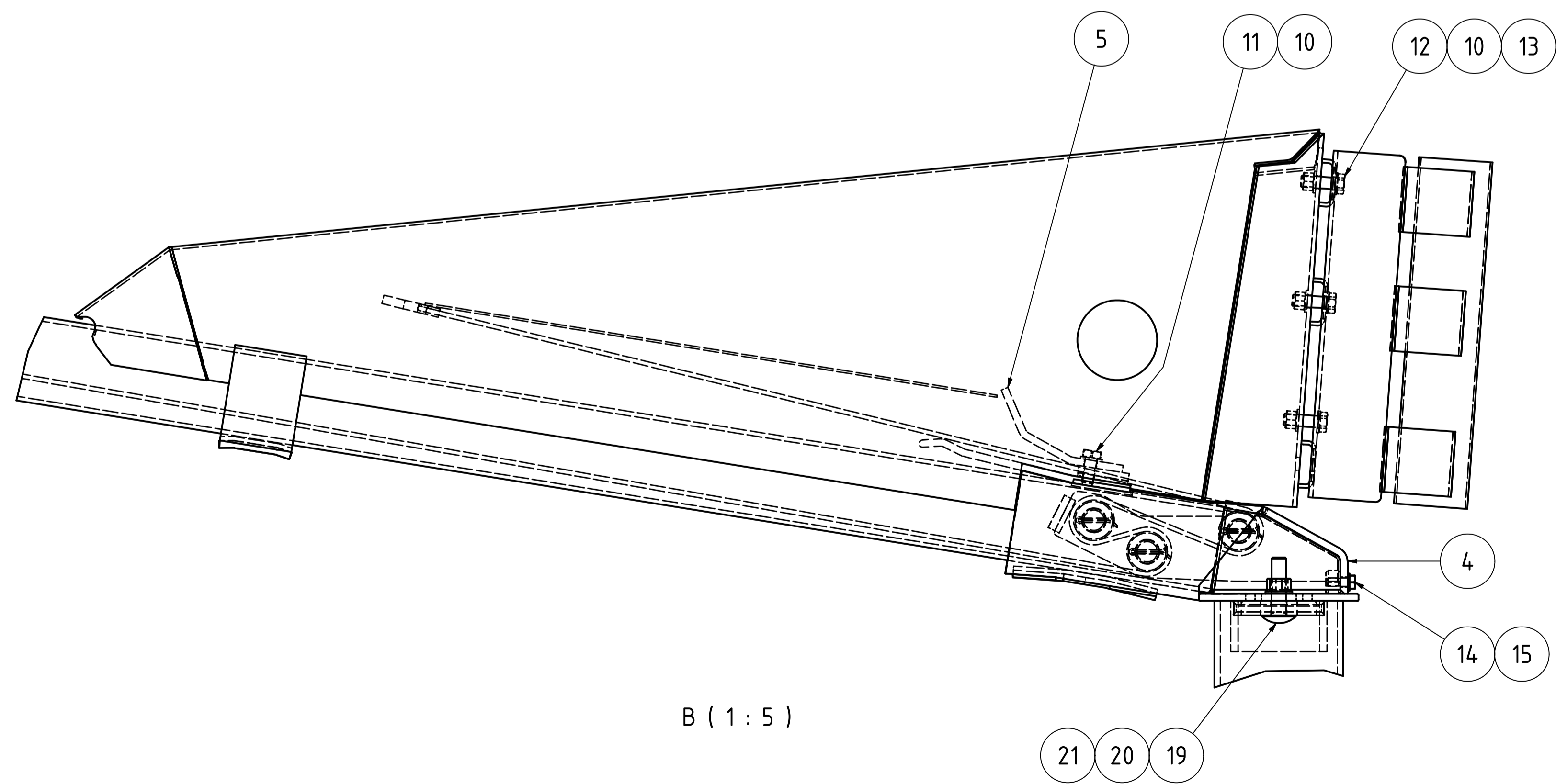
Sigmund Reinsborg Log
Kontorleder

Matteo Pezzucchi

Dokumentet er godkjent elektronisk og har derfor ingen håndskrevne signaturer.



A (1:5)



B (1:5)

21	2	HEX NUT M6M M20	8.	M20	
20	2	WASHER	HV 200	21 x 36	
19	2	MUSHROM HEAD SCREW	8.8	M20 x 80	
18	1	"NAIL"	S 355		8920531-CRT
17	1	C-POST	S 355		8920301-CRT
16	1	CONNECTOR PLATE M12	S 355		8920505-CRT
15	2	WASHER	HV 200	13 x 24	
14	2	SCREW	8.8	M12 x 30	
13	6	HEX NUT M6M M16	8.	M16	HDG
12	6	SCREW	8.8	M16 x 50	HDG
11	2	SCREW	8.8	M16 x 35	HDG
10	16	WASHER	HV 200	17 x 30	HDG
9	2	SCREW	8.8	M16 x 80	HDG
8	1	THREADED PLATE M16			8920092-CRT
7	1	DISTANCE POST			8920090-CRT
6	1	C PROFILE 85x35x22,5x4			8920504-CRT
5	1	BRAKE BAND, BRAKET			8920015-CRT
4	1	BRAKE ASSEMBLY			89210501-CRT
3	1	DEFORMATION ELEMENT			8920061-CRT
2	1	BOX			8920062-CRT
1	1	SafeEnd TUBE			8921102-CRT
Item No	Qty.	Description	Material	Dimension	Note

ASSEMBLY DRAWING						In Review	
Design	Drawn	Copied	Checked	Stand.	Appr.	Scale	Replaces
GLN	GLN		FSO		FSO		
SAFEROAD® SafeEnd P2							Replaced by Date: 2015-06-16
Drawing no: 8921080-CRT							Rev.