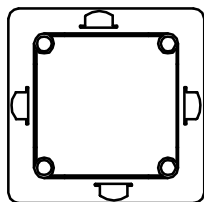


Montering av skjærleddsmaster

OBS!!

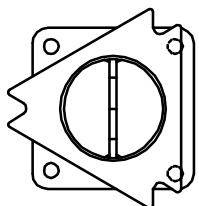
FUNDAMENTET SETTES SÅ DYPT AT SKJÆRLEDDET KOMMER MAX. 10 CM OVER BAKKEN. DETTE FOR AT KJØRETØYET SKAL GÅ KLAR AV FUNDAMENTET VED EVENTUELL PÅKJØRSEL.

KJØRERETNING

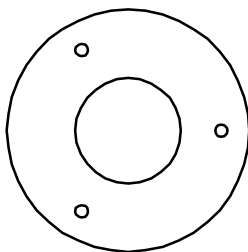


ØRSTAFUNDAMENT:

2 av de 4 fundamentboltene bør danne en parallell med kjøreretningen.

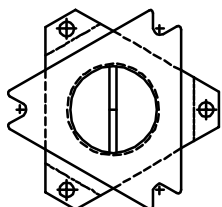


Ved montering av nedre skjærleddsplate bør vippeplaten være parallell med kjøreretningen.

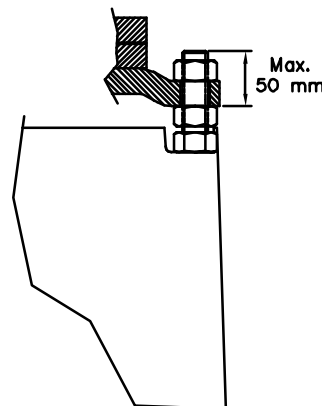


BETONGFUNDAMENT:

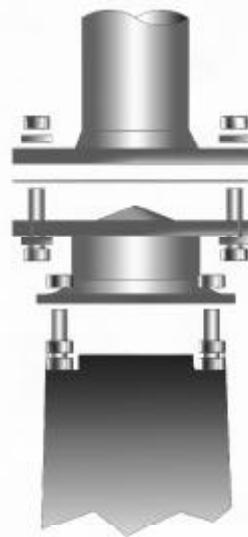
2 av de 3 fundamentboltene bør danne en parallell med kjøreretningen.



Ved montering av nedre skjærleddsplate bør vippeplaten være parallell med kjøreretningen.



Fundamentboltene må aldri stikke så høyt at mastens utglidning hindres ved en eventuell påkjørsel.



Masten monteres til nedre skjærleddsplate som vist på bilde.

Husk mellomleggsplaten, den skal hindre masten i å "spasere" ved store svingninger.

Mutterskruene skal trekkes til med et moment på 150 Nm.